

## 19 主必收我

诸行方词 1981

恳切地

独唱或二重唱

史奇珪曲 1981

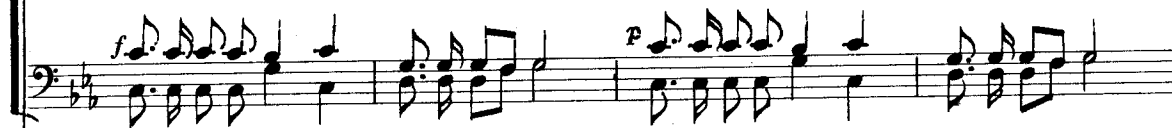
1. 我 今 今 俯 伏 在 在 主 主 面  
 2. 我 今 今 俯 伏 在 在 主 主 面  
 3. 我 今 今 俯 伏 在 在 主 主 面

前, 前, 前, 虔 得 与 心 蒙 主 祈 主 亲 祷, 恩, 近, 求 求 求 主 主 主 收 我 迷 我 迷 我 迷  
 光 照 我 纳 接 纳 我 纳 我 纳 我 纳

途 心 我 羔 深 祈 羊, 处, 祷, 作 爱 献 我 依 主 上 更 靠; 深; 心;



1. 求 主 容 我 祈 求, 作 我 依 靠。 求 主 容 我 祈 求, 作 我 依 靠。  
 2. 求 主 容 我 祈 求, 作 我 依 靠。 求 主 容 我 祈 求, 作 我 依 靠。  
 3. 求 主 容 我 祈 求, 作 我 依 靠。 求 主 容 我 祈 求, 作 我 依 靠。



求 主 收 我, 主 必 收 我。  
 求 主 光 照, 主 光 必 照 我。  
 求 主 接 收, 主 必 接 收。

