

耶稣! 明亮晨星

段毓贞词 1983

林声本曲 1983

流畅的行板

降E调 $\frac{3}{4}$

Piano introduction in E-flat major, 3/4 time. The music features a flowing accompaniment with chords and moving lines in both hands. The dynamic marking is *f* (forte).

女高音独唱

Vocal line for the first part of the song. The melody is in E-flat major, 3/4 time. The dynamic marking is *mf* (mezzo-forte). The notes are: 5 | 2 | 3 - 2 | 1 - - | 1 - - | 3 3 4 | 5 - 5 | 6 - 6.

1. 当年圣 诞 之 夜, 东 方 出 现 一 颗 晨
2. 东 方 几 位 博 士, 结 伴 同 行 寻 求 真

Piano accompaniment for the first part of the song. The music features a flowing accompaniment with chords and moving lines in both hands. The dynamic marking is *mp* (mezzo-piano).

Vocal line for the second part of the song. The melody is in E-flat major, 3/4 time. The notes are: 5 - - | 5 - - | 5 5 5 | 1 - 3 5 | 6 - - | 6 - - | 6 6 6 | 6 - 6. The dynamic marking is *cresc.* (crescendo).

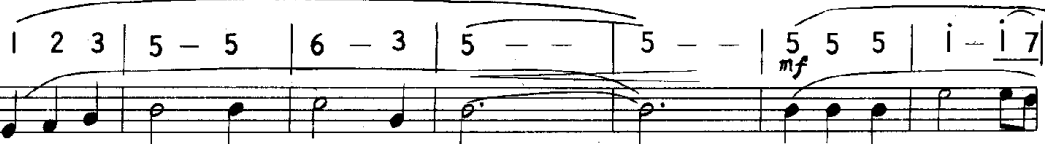
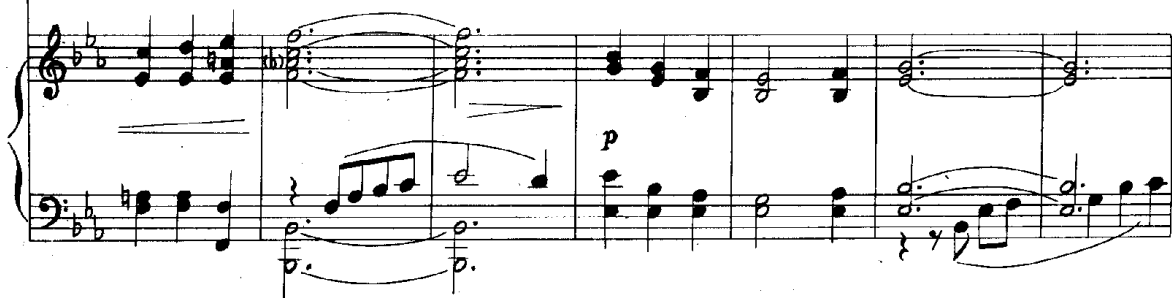
- 星, 镶 嵌 在 那 天 空, 灿 烂 晶 莹 放
道, 他 们 穿 过 荒 漠, 跋 山 涉 水 不

Piano accompaniment for the second part of the song. The music features a flowing accompaniment with chords and moving lines in both hands.



射 光 明;
怕 路 遥;

群 星 围 绕 四 周,
晨 星 照 耀 在 前,



点 点 参 差 安 静 伫 立,
黑 夜 之 中 指 点 行 程,

闪 烁 柔 和 光
到 那 客 店 马



芒,
棚,
装 饰 宇 宙 更 加 美 丽。
朝 见 教 主 亲 爱 圣 婴。



合唱

哦， 耶 稣 基 督！

就 是 那 颗 明 亮 晨 星，

他 永 辉 煌，

导 引 圣 徒 前 行 路 程。

5 | 2 | 3 — 2 | | — — | 3 3 4 | 5 — 5

mf 合唱

3. 今 夜 浩 瀚 天 空, 群 星 依 然 闪
天 空,

6 — 6 | 5 — — | 5 — — | 5 5 5 | i — 3 5 | 6 — —

烁 柔 光, 柔 光, 但 那 明 亮 晨 星, 晨

6 — — | 6 6 6 | 6 — 6 | 6 7 i | 2 — — | 2 — —

早, 未 曾 出 现 在 那 穹 苍;
穹 苍:

cresc

f

cresc

f

5 3 2 | 1 - 2 | 3 - - - | 3 - - - | 2 3 | 5 - 5

mp

但我深深知道，知道，晨星就是恩

6 - 3 | 5 - - - | 5 - - - | 5 5 5 | 1 - | 7 | 6 - - -

mf

主耶稣，耶稣，他常光照圣徒，

mf

6 - - - | 6 5 3 | 2 - 3 | 2 - 6 | 1 - - - | 1 - - -

mp

扶持引领前行程途。

徒，

mp

6 7 | 5 — — | 5 — — | *mf* | *cresc* |

哦， 耶 稣 基 督！ 主 基 督！ 就 是 那 颗 明

f *mf* *cresc*

6 7 | 2 — — | 2 — — | 3 — — | 2 3 2 | — — |

亮 晨 星， 那 晨 星， 他 永 辉 煌， 永 辉

f 宽广 *mf* *cresc*

f *ff*

— — | *mf* 6 6 6 | *cresc* 5 6 | *ff* 2 — — | *fff* | — — |

煌， 导 引 圣 徒 前 行 路 程。

mf *cresc* *ff* *fff*

mf *cresc* *ff* *fff*