

诗篇一百篇

诗篇一百篇

F 调 $\frac{4}{4}$

叶志明曲

1989. 2. 20

6 3 2 3 1. | 2 1

普 天 下 当 向

6 5#4 5 6 — | 6 3 2 3 1 2 1 | 6 5#4 5 6 —

耶 和 华 欢 呼， 你 们 当 乐 意 事 奉 耶 和 华，

3 6 5 6 3 3 5 3 | 2 3 2 1 7 | 6 3 2 3 1. | 2 1

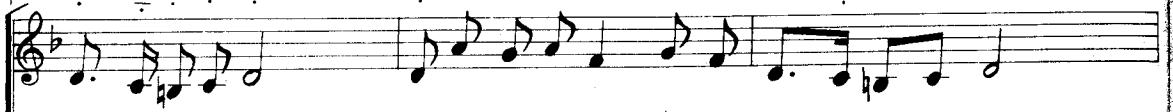
当 来 向 他 歌 唱， 当 来 向 他 歌 唱， 普 天 下 当 向

⑩ 6 . 5#4 5 6 | 0' 0 0 0 | A 6 3 2 3 1. | 2 1

耶 和 华 欢 呼。

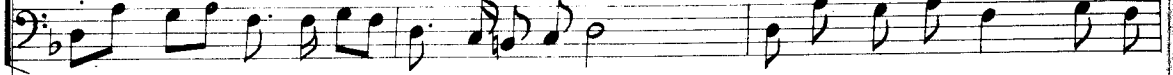
普 天 下 当 向

6 . 5[#]4 5 6 — | 6 3 2 3 | 2 1 | 6 . 5[#]4 5 6 —

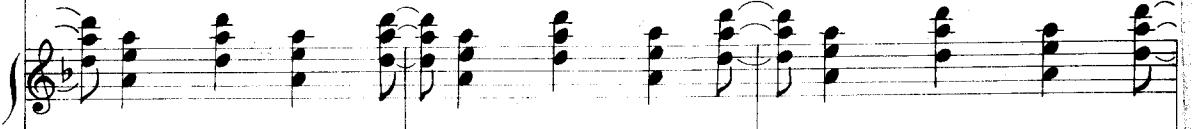


耶 和 华 欢 呼 你 们 当 乐 意 事 奉 耶 和 华，

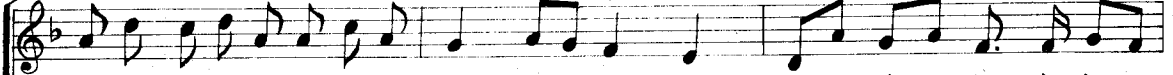
6 3 2 3 | 1 . | 1 2 | 6 . 5 4 5 6 | 6 3 2 3 | 2 1 |



普 天 下 当 向 耶 和 华 欢 呼， 你 们 当 乐 意 事 奉



3 6 5 6 3 3 5 3 | 2 3 2 | 1 | 6 3 2 3 | 1 . | 1 2 |



当 来 向 他 歌 唱， 当 来 向 他 歌 唱， 普 天 下 当 向

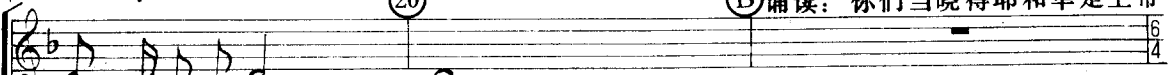
6 . 5[#]4 5 6 — | 2 6 5 6 3 3 5 3 | 2 3 2 | 7



耶 和 华 当 来 向 他 歌 唱， 当 来 向 他 歌 唱，

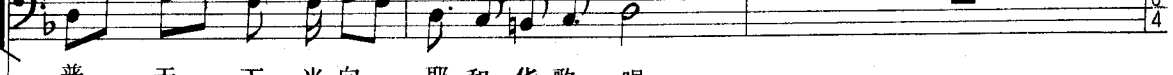


6 . 5[#]4 5 6 — (20) 6 — 0 0 0 0



耶 和 华 歌 唱，

6 3 2 3 | 1 . | 1 2 | 6 . 5[#]4 5 6 — 0 0 0 0



普 天 下 当 向 耶 和 华 歌 唱，



mp



6/4 6 6 3 6 5 | 6 6 6 5 6 | 2/2 7 — | 0 0

我们是他造的

mf

你们当晓得 耶和華是上帝，

f *p*

4/4 3 3 7 3 2 2 | 0 0 | 3/4 1 | 7 7 7 | 4/4 0 0 0 0

也是属他的，

我们是他的民，

p *rit*

我们是他造的， 也是属他的，

mp

6 3 6 5 5 7 6 | 0 0 0 0 | 3 3 2 4 4 2 | 3 ---

也是他草场的羊，

mp

我们是他的民， 也是他草场的羊。

0 0 0 0 | 0 0 0 0 | 转G调 0 0 0 0 | 0 0 0 0

Piano introduction in G major, measures 1-4. The music is in treble and bass clefs, showing a simple harmonic accompaniment.

Piano introduction in G major, measures 5-8. The music continues with a steady accompaniment.

2 2 | 1 2 3 | 1 | 2 — — — — — 0 | 6 3 2 3 | 1. | 1 2 1

f *Broad* 女声

当 向 耶 和 华 欢 呼。 当 称 谢 进 入

Vocal melody for the first line of lyrics. It starts with a piano introduction in G major, then moves to G major for the first line and D major for the second line. The tempo is marked 'Broad'.

8va. 7

Piano accompaniment for the second line of lyrics, featuring a more active melodic line in the right hand.

40 6. 5#4 5 6 — | 0 0 0 0 | 0 0 0 0 6 5 6

他 的 门, 他的 院

男声

Vocal melody for the second line of lyrics. It starts with a piano introduction in G major, then moves to G major for the first line and D major for the second line. The tempo is marked 'Slow'.

他的门, 当 赞 美 进 入 他 的 院

Slow

Piano accompaniment for the second line of lyrics, featuring a more active melodic line in the right hand.

3 6 5 6 3 | 5 3 | 2 3 2 1 7 | 6 3 2 3 | 2 1

ff *broad*

S
当感谢他称颂他的名，感谢他称颂

A
当感谢他称颂他的名，感谢他称颂

T
当感谢他称颂他的名，感谢他称颂

B
当感谢他称颂他的名，感谢他称颂

当感谢他称颂他的名，感谢他称颂

broad

6 · 5# 4 5 6 — || 转降A调 0 0 0 0 | 0 0 0 0

rit.

他的名。

他的名。

他的名。

他的名。

rit.

他的名。

f

$\frac{6}{4}$ 6 3 2 3 | 1 | 2 1 6 5 #4 5 | $\frac{4}{4}$ 6 — — — 0 | 6 3 2 3# 4 . 3 2 4

f broad (50)

因为 耶 和 华 本 为 大 ， 他 的 慈 爱 存 在 永

因 为 耶 和 华 本 为 大 ， 他 的 慈 爱 存 在 永

因 为 耶 和 华 本 为 大 ， 他 的 慈 爱 存 在 永

因 为 耶 和 华 本 为 大 ， 他 的 慈 爱 存 在 永

3 — — — 0 | 3 6 . 6 5 6 3 5 3 | 2 2 3 2 1 7

远 。 他 的 信 实 他 的 信 实 直 到 万 代 ，

远 。 他 的 信 实 他 的 信 实 直 到 万 代 ，

远 。 他 的 信 实 他 的 信 实 直 到 万 代 ，

远 。 他 的 信 实

6 3 2 3 | 2 3 5

6

6

他的信实直到万代。 万

他的信实直到万代。 直到万

他的信实直到万代。 直到万

他的信实直到万

6

6

0

0

0

0

0

0

ff代。

ff代。

ff代。

代。

8va.